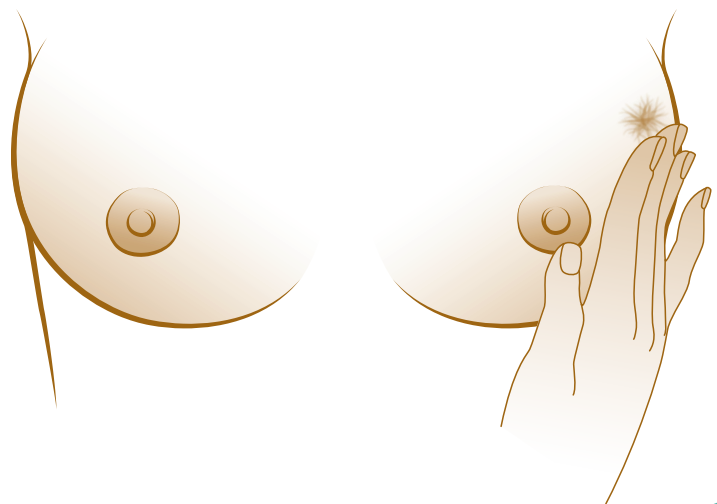


# Mensajes de Autoconocimiento de los Senos

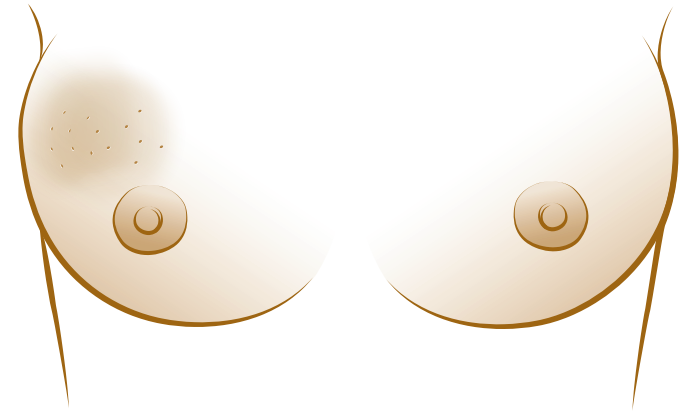
1. Conozca qué riesgo
2. Sométase a exámenes de detección
3. Conozca la apariencia y forma
4. Lleve un estilo de vida

Los cambios sobre los que deben informarse son:

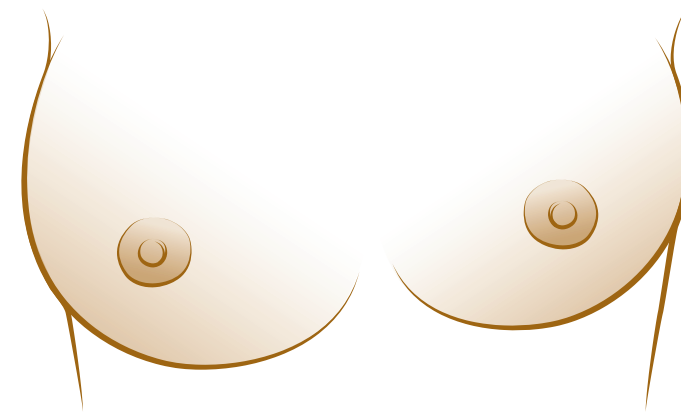
- Una masa, bolita dura o la piel más gruesa dentro del seno o en el área bajo la axila



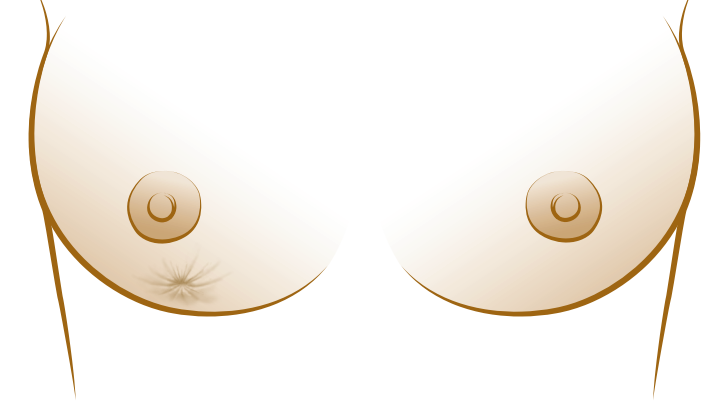
- Hinchazón, calor, oscurecimiento o enrojecimiento del seno



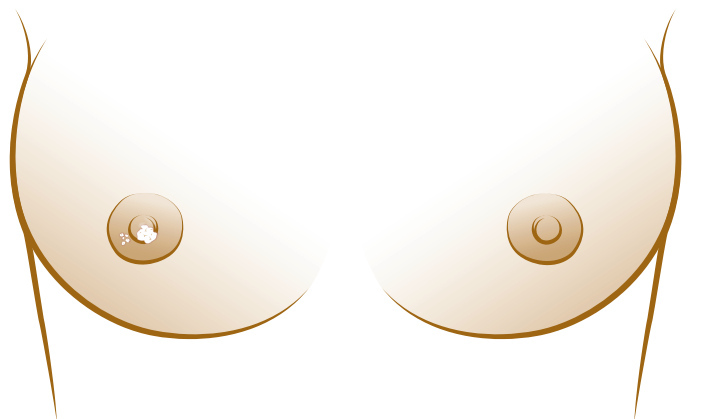
- Cambio en el tamaño o la forma de su seno



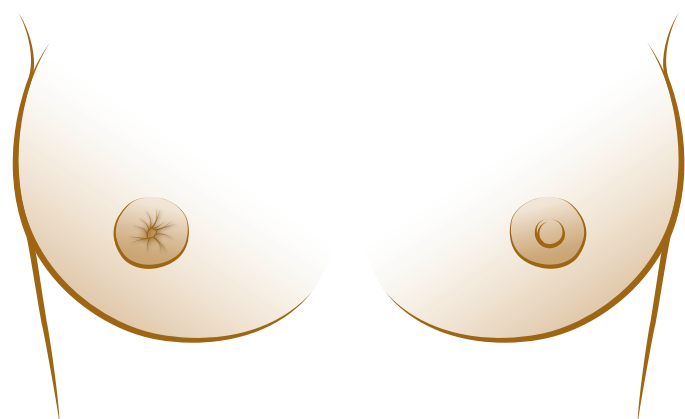
- Hoyuelos o arrugas en la piel



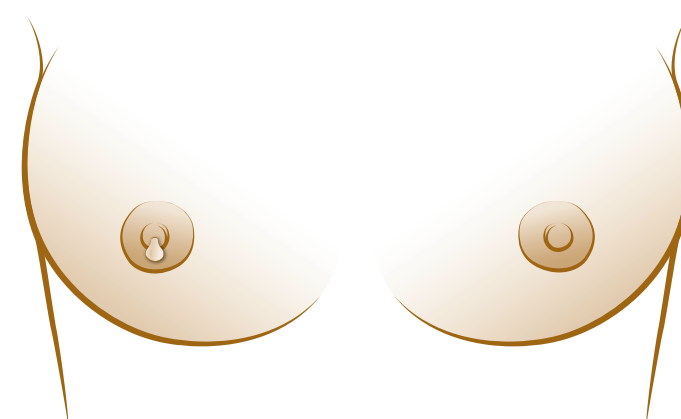
- Picazón, úlcera o llaga escamosa en la piel o sarpullido en el pezón



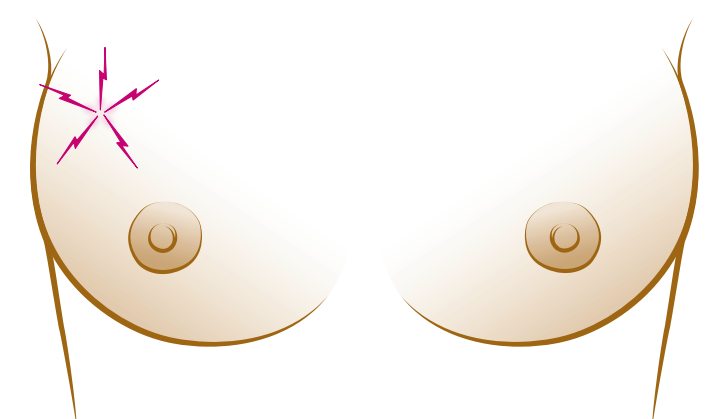
- Hundimiento del pezón o de otras partes del seno



- Secreción repentina del pezón



- Dolor reciente y persistente en alguna parte



Para obtener más información visite nuestra página de Internet o llame a nuestra línea de ayuda para el cuidado de los senos.

[www.komen.org](http://www.komen.org) 1-877 GO KOMEN (1-877-465-6636)