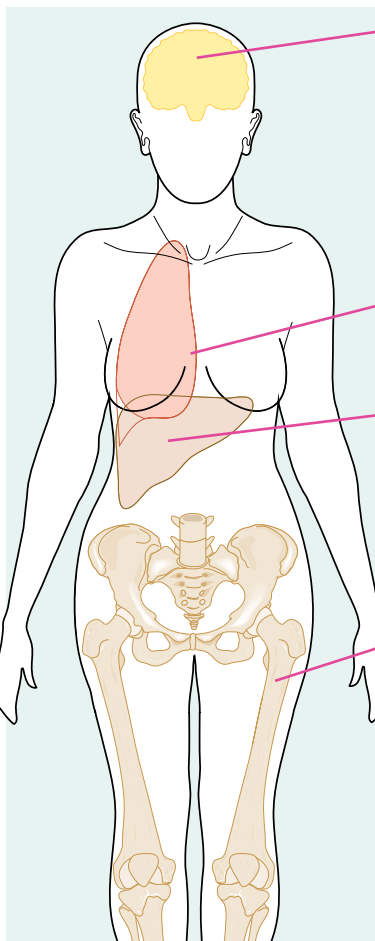


Cáncer de seno metastásico

Después del tratamiento del cáncer de seno en etapa temprana o localmente avanzado (I, II y III etapa), es posible que el cáncer de seno regrese (recurra) y se propague a otras partes del cuerpo (metástasis). A esto se le llama Cáncer de Seno Metastásico (MBC por sus siglas en inglés). Los órganos a los cuales con mayor frecuencia se propaga el cáncer de seno son el cerebro, el pulmón, el hígado y/o los huesos. La metástasis es la etapa más avanzada del cáncer de seno y también se conoce como cáncer de seno en etapa IV. El riesgo de MBC varía de persona a persona. A la mayoría de las personas no les da cáncer de seno metastásico, pero es importante saber cuáles son los signos y síntomas.

Signos y síntomas

La imagen que se presenta a continuación muestra los signos y síntomas más comunes del MBC. Si usted ha recibido tratamiento para el cáncer de seno y alguno de estos signos o síntomas **dura 2 semanas o más**, dígaselo a su médico. Es posible que estos signos o síntomas estén relacionados con otras afecciones o sean efectos secundarios del tratamiento, sin embargo, pudieran indicar recurrencia.



Cerebro

- Problemas de atención o memoria
- Vista borrosa, mareos o dolores de cabeza
- Convulsiones
- Pérdida de equilibrio
- Náusea o vómito constante
- Confusión o cambios de personalidad

Pulmón

- Ronquera o tos seca constante
- Falta de aliento o dificultades para respirar

Hígado

- Picazón en la piel o sarpullido
- Coloración amarillenta de la piel o del blanco de los ojos (ictericia)
- Dolor o hinchazón de vientre
- Problemas digestivos tales como cambios en los hábitos intestinales o pérdida de apetito

Huesos

- Dolor de huesos, espalda, cuello o articulaciones
- Fracturas de hueso
- Hinchazón

Otros signos y síntomas:

- Fatiga
- Pérdida de peso
- Dificultades para orinar
- Aumento del tamaño de los ganglios linfáticos axilares o de otras partes del cuerpo

Esta información es importante, pero debe recordarse que la mayoría de las personas con estos signos y síntomas no tendrán MBC.

Para obtener más información, visite: komen.org o bien, llame a la línea de ayuda de Susan G. Komen para el cuidado de los senos al 1-877-465-6636 (1-877 GO KOMEN) de lunes a viernes de 9 a.m. a 10 p.m., hora del Este.

Después del cáncer de seno en etapa temprana – **SIGNOS Y SÍNTOMAS DE CÁNCER DE SENO METASTÁSICO**



Recurso:

Susan G. Komen®
1-877 GO KOMEN
(1-877-465-6636)
komen.org

Recursos educativos relacionados:

- Seguimiento después del tratamiento del cáncer de seno
- La vida después del tratamiento del cáncer de seno
- Hablar con su doctor

Preguntas para el médico:

- La quimioterapia y los efectos secundarios
- La radioterapia y los efectos secundarios
- La terapia hormonal y sus efectos secundarios

Después del tratamiento contra el cáncer de seno, vaya a citas de seguimiento periódicas para controlar los efectos secundarios del tratamiento. Menciónele al médico todo signo de posible recurrencia local o metástasis.

Atención médica de rutina después del tratamiento contra el cáncer de seno en etapa temprana:

- Hágase una **mamografía** cada 12 meses. Si le hicieron una tumorectomía, hágase una mamografía de 6 a 12 meses después de que termine la radioterapia, y luego cada 12 meses.*
- Hágase un **examen de salud** de 1 a 4 veces al año (dependiendo de su situación) durante 5 años y luego cada 12 meses.* Consulte a su médico sobre signos y síntomas de cáncer de seno metastásico u otras inquietudes durante estos exámenes.
- Hágase un **examen pélvico** cada 12 meses si no le han extirpado el útero.*
- Hágase pruebas de **densidad ósea** cada 1 o 2 años, según el riesgo.*
- Tome los **medicamentos** recetados por su médico.
- Lleve un estilo de vida activo y mantenga un **peso saludable**.

*Adaptado de la Red Nacional Integral del Cáncer (National Comprehensive Cancer Network, NCCN) y la Sociedad Estadounidense de Oncología Clínica (American Society of Clinical Oncology, ASCO).

Nota: Actualmente, los exámenes de sangre y las pruebas de formación de imágenes (exceptuando las mamografías) no forman parte estándar de la atención de seguimiento de personas a quienes se les ha diagnosticado cáncer de seno en etapa temprana.

¿Necesita hablar con alguien?

Llame al 1-877 GO KOMEN (1-877-465-6636)

Llame al Centro de Ayuda Telefónica Susan G. Komen para el Cuidado de los Senos y hable con una especialista atenta y capacitada que puede ayudarla con:

- información adicional sobre estos signos y síntomas
- preguntas para su médico acerca de estos signos y síntomas u otras inquietudes
- apoyo psicosocial

Si se siente preocupada, ansiosa o deprimida, dígaselo a su médico. Su médico puede remitirla a un orientador o grupo de apoyo.

La lista de recursos está disponible solamente como una sugerencia. Esta no es una lista completa de los materiales o de la información disponible sobre la salud de los senos o el cáncer de seno. La información incluida aquí no debe ser usada para autodiagnóstico o para reemplazar los servicios de un médico profesional. Komen no respalda, recomienda, representa o da garantía alguna relacionada con la precisión, integridad, actualización, calidad o infracción de cualquier material, producto o información proporcionada por las organizaciones aquí mencionadas.