

Las calcificaciones en el seno

¿Qué son las calcificaciones en el seno

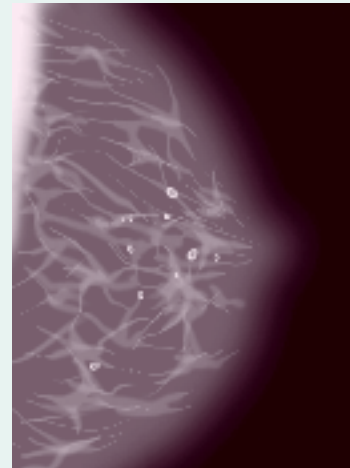
Las calcificaciones en el seno son pequeños depósitos de calcio que se forman en el seno a medida que la mujer envejece. Son comunes y se descubren en aproximadamente la mitad de todas las mamografías. Las calcificaciones pueden ser resultado de muchas cosas distintas, tales como golpes en el seno e inflamación. No se conoce la existencia de una relación entre la cantidad de calcio en la dieta de una mujer y las calcificaciones en el seno.

Las calcificaciones son demasiado pequeñas para sentir las al tacto. Pueden ser vistas en una mamografía, donde aparecen como pequeñas manchas blancas. La mayoría de las calcificaciones no representan riesgo alguno. Tampoco son cancerosas en sí mismas. No obstante, a veces pueden indicar la presencia de cáncer de seno, por lo que deben ser examinadas cuidadosamente.

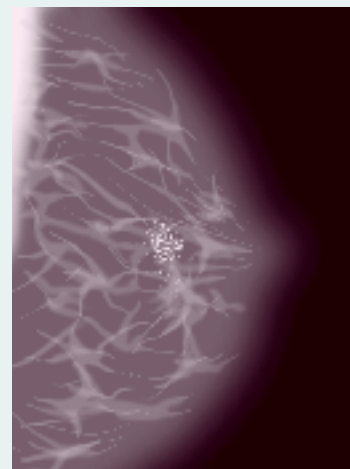
Tipos de calcificaciones

Existen dos tipos de calcificaciones: macro y micro.

- Las macrocalcificaciones casi siempre están asociadas a condiciones benignas (no cancerosas). Aparecen en las mamografías como manchas grandes y redondas y no requieren de exámenes de seguimiento.
- Las microcalcificaciones son más pequeñas y más numerosas que las macrocalcificaciones. Por lo general son benignas, pero pueden advertir sobre la presencia de cáncer. El radiólogo examina el



Las macrocalcificaciones benignas son más grandes y se encuentran distribuidas al azar en todo el seno. Por lo general no se requieren exámenes de seguimiento



Las microcalcificaciones son pequeñas, se presentan en forma de racimos y tienen forma irregular. Pueden significar la presencia de cáncer. Tal vez sea necesario un seguimiento mediante más mamografías y una biopsia

tamaño, la forma y el patrón de distribución de las microcalcificaciones para determinar si parecen “sospechosas”. Podría ser necesario realizar más mamografías y una biopsia.

Las microcalcificaciones sospechosas

A veces es difícil determinar si las microcalcificaciones son cancerosas o no. Cuando esto sucede, puede ser que el radiólogo tome más rayos-X para ayudar a decidir si las microcalcificaciones son benignas, probablemente benignas, sospechosas o malignas. Si son “probablemente benignas”, es muy posible que no sean cancerosas. No obstante, si son “sospechosas”, se requerirán exámenes adicionales.

Preguntas para hacerle a su radiólogo

- ¿Ha habido cambios en mi última mamografía comparada con la anterior?
- ¿Qué cambios nota usted?
- ¿Qué significan esos cambios?
- Si usted sugiere que regrese a hacerme una mamografía de seguimiento, ¿cuáles son las ventajas y los riesgos de esperar?
- Si usted sugiere que se realice una biopsia, ¿cuáles son las ventajas y los riesgos de realizarla ahora?



Recursos

Susan G. Komen for the Cure®
1-877-465-6636, www.komen.org
Preguntas para el médico www.komen.org/questions

Sociedad Norteamericana del Cáncer
(*American Cancer Society*)
1-800-227-2345, www.cancer.org

Instituto Nacional del Cáncer
(*National Cancer Institute*)
1-800-422-6237, www.cancer.gov

Hojas de información relacionadas en esta serie:

- La biopsia
- Carcinoma ductal in situ
- La mamografía
- ¿Qué es el cáncer de seno?



La lista de recursos está disponible solamente como una sugerencia. Esta no es una lista completa de los materiales o de la información disponible sobre la salud de los senos o el cáncer de seno. Esta información no debe ser usada para autodiagnóstico o para reemplazar los servicios de un médico profesional. Además, *Komen for the Cure* no respalda, recomienda, representa o da garantía alguna relacionada con la precisión, actualización, calidad o infracción de cualquier material, producto o información proporcionada por las organizaciones incluidas en la lista de recursos.

Datos para la Vida, una adaptación de la serie Facts for Life, fue desarrollada en colaboración con el laboratorio de investigación sobre comunicación de la salud (Health Communication Research Laboratory) en la Universidad de Saint Louis. ©2012 Susan G. Komen for the Cure. Item No. KOMEE002100 5/12