

# Cáncer inflamatorio de seno

## ¿Qué es el cáncer inflamatorio de seno?

El cáncer inflamatorio de seno (en inglés Inflammatory Breast Cancer, IBC) es el tipo más agresivo de cáncer de seno. Se llama cáncer inflamatorio de seno porque los principales síntomas que presenta son hinchazón y enrojecimiento del seno. A diferencia de otros tipos de cáncer de seno, el IBC con frecuencia no se presenta como un bulto o un tumor definido. En lugar de ello, las células se desarrollan en forma láminas que se propagan por todo el seno. El IBC por lo general no puede ser detectado mediante la mamografía ni la ecografía, salvo que exista un bulto definido. Si no existe un bulto, el IBC puede ser difícil de diagnosticar. Debido a que las células del IBC se esparcen con facilidad a otras partes del cuerpo, se requiere de un pronto diagnóstico y tratamiento.

## ¿Quiénes corren el riesgo?

El IBC representa entre el uno y el cinco por ciento de todos los casos de cáncer de seno en los Estados Unidos. La edad promedio al momento del diagnóstico se ha aminorado tanto en las mujeres afroamericanas como en las caucásicas en los Estados Unidos.<sup>1</sup>

- Es ligeramente más común en las mujeres afroamericanas. Hasta un diez por ciento de los nuevos casos de cáncer en mujeres afroamericanas son de IBC, a comparación de un seis por ciento de los casos de cáncer de seno en mujeres caucásicas, y de un cinco por ciento en mujeres de otras razas.
- Es más común que otros tipos de cáncer de seno en mujeres jóvenes. Se han registrado casos en mujeres embarazadas o que están amamantando.
- Al igual que otros tipos de cáncer de seno, también se han registrado casos en varones

<sup>1</sup> Merajver SD, Sabel MS. Inflammatory breast cancer in Harris JR, Lippman M, Morrow M and Osborne C. Diseases of the breast Philad Lippincott Williams & Wilkins, 2004.

## Síntomas de cáncer inflamatorio de seno

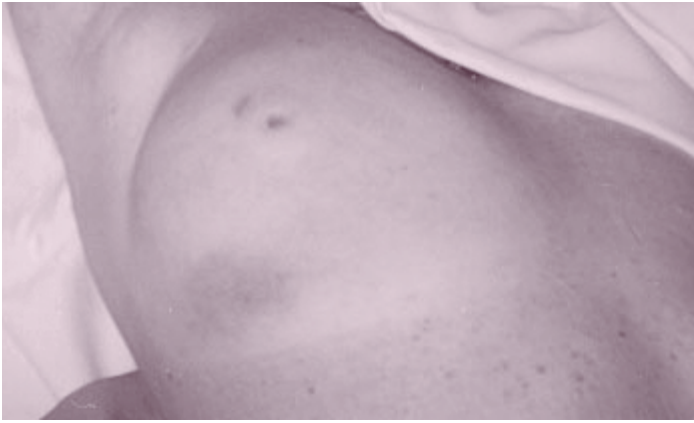
Existen muchos síntomas de cáncer inflamatorio del seno. Es importante que usted visite a su médico si muestra alguno de los siguientes síntomas:

- un seno aumenta de tamaño mucho más que el otro (con frecuencia de manera súbita)
- calor e hinchazón en el seno (con frecuencia se presenta de manera súbita)
- enrojecimiento o coloración rosa que puede parecer una infección
- picazón o dolor persistentes en el seno
- hoyuelos en la piel, que se asemeja a la cáscara de una naranja (llamada peau d'orange)
- rebordes o engrosamiento en alguna área de la piel
- secreción del pezón
- el pezón sumido hacia dentro del seno o aplanado
- un cambio en el color de la areola (el área de piel más oscura alrededor del pezón)
- un moretón persistente
- hinchazón de los ganglios linfáticos del cuello o de la axila
- un bulto (frecuentemente no se observa ningún bulto)



Fotos por cortesía de la fundación Inflammatory Breast Cancer Research Foundation

*Seno derecho hinchado con el pezón sumido. La piel con apariencia de "cáscara de naranja" debajo del seno -que no aparece en esta foto - puede verse en la siguiente foto.*



Fotos por cortesía de la fundación Inflammatory Breast Cancer Research Foundation

*Piel con apariencia de “cáscara de naranja” debajo del seno, que no es visible estando erguida la paciente. La pequeña mancha irregular en la posición de las 11 horas en esta foto es la cicatriz de una biopsia de la piel y no un síntoma de cáncer inflamatorio de seno.*

Los síntomas del cáncer inflamatorio del seno (IBC) no siempre son los mismos. Con frecuencia se le diagnostica de manera errónea como una infección del seno. Cualquiera de estos síntomas puede ser un signo de IBC o de una infección benigna (no cancerosa) del seno. Si los síntomas duran más de una semana luego de empezar el tratamiento con antibióticos, insista en que su médico realice una biopsia para determinar si hay células cancerosas presentes. Si a usted le parece que su médico no presta atención a sus inquietudes, busque una segunda opinión.

## El tratamiento del cáncer inflamatorio de seno

El tratamiento del cáncer inflamatorio de seno frecuentemente empieza con varias sesiones de quimioterapia, terapia hormonal, o ambas. Estos tratamientos sistémicos actúan en todo el cuerpo. Se utilizan para destruir o controlar cualesquiera células cancerosas que hayan podido esparcirse a otras partes del cuerpo. Luego se utilizan terapias locales, tales como radioterapia y cirugía para atacar al resto de células cancerosas en el seno y en la axila. En ocasiones se utilizan las terapias sistémicas nuevamente luego de las terapias locales. Las terapias

sistémicas utilizadas como seguimiento pueden incluir quimioterapia, terapia hormonal y terapia dirigida.

Si usted ha sido diagnosticada con cáncer inflamatorio de seno, sepa que hay esperanza. Los avances en el tratamiento del cáncer de seno han mejorado las tasas de supervivencia de las mujeres con IBC a cinco años del diagnóstico. El mantener una actitud positiva es esencial respecto a la calidad de su vida. Pregúntele a su médico sobre recursos de asistencia y apoyo en su área.

## Recursos

### Organizaciones

Susan G. Komen for the Cure®  
1-877-465-6636, [www.komen.org](http://www.komen.org)

American Cancer Society  
1-800-227-2345, [www.cancer.org](http://www.cancer.org)

IBC Research Foundation  
1-877-STOP-IBC, [www.ibcresearch.org](http://www.ibcresearch.org)

National Cancer Institute  
1-800-422-6237, [www.cancer.gov](http://www.cancer.gov)

Young Survival Coalition®  
1-877-972-1011, [www.youngsurvival.org](http://www.youngsurvival.org)

### Internet

IBC Support  
[www.ibcsupport.org](http://www.ibcsupport.org)

### Hojas de información relacionadas en esta serie:

- La biopsia
- Opciones de tratamiento - generalidades
- Tipos de cáncer de seno
- ¿Qué es el cáncer de seno?